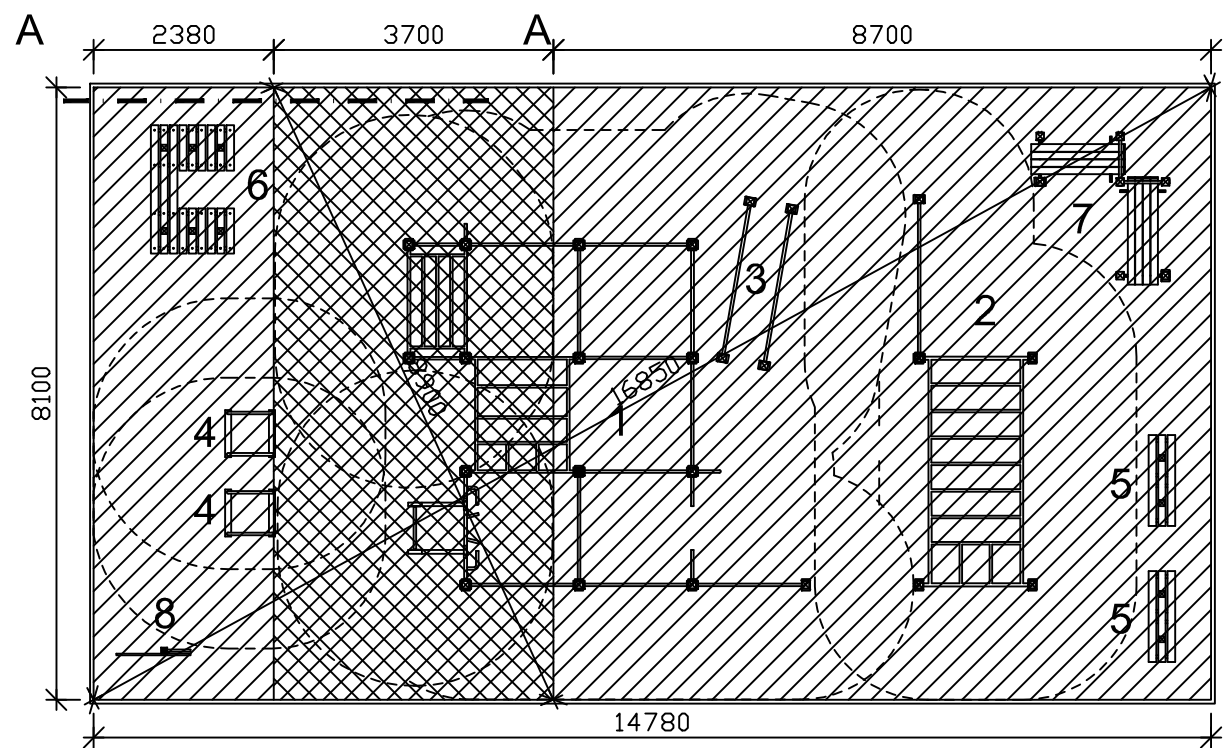


ROZMÍSTĚNÍ PRVKŮ A DOPADOVÉ PLOCHY



POVRCH TLUMÍCÍ PÁD (dle ČSN 16899)

- HIC - 1,95 m - 30 m2
předpokládaná tl. 70 mm
- HIC - 1,5 m - 87,5 m2
předpokládaná tl. 35 mm
- Hranice dopadových ploch

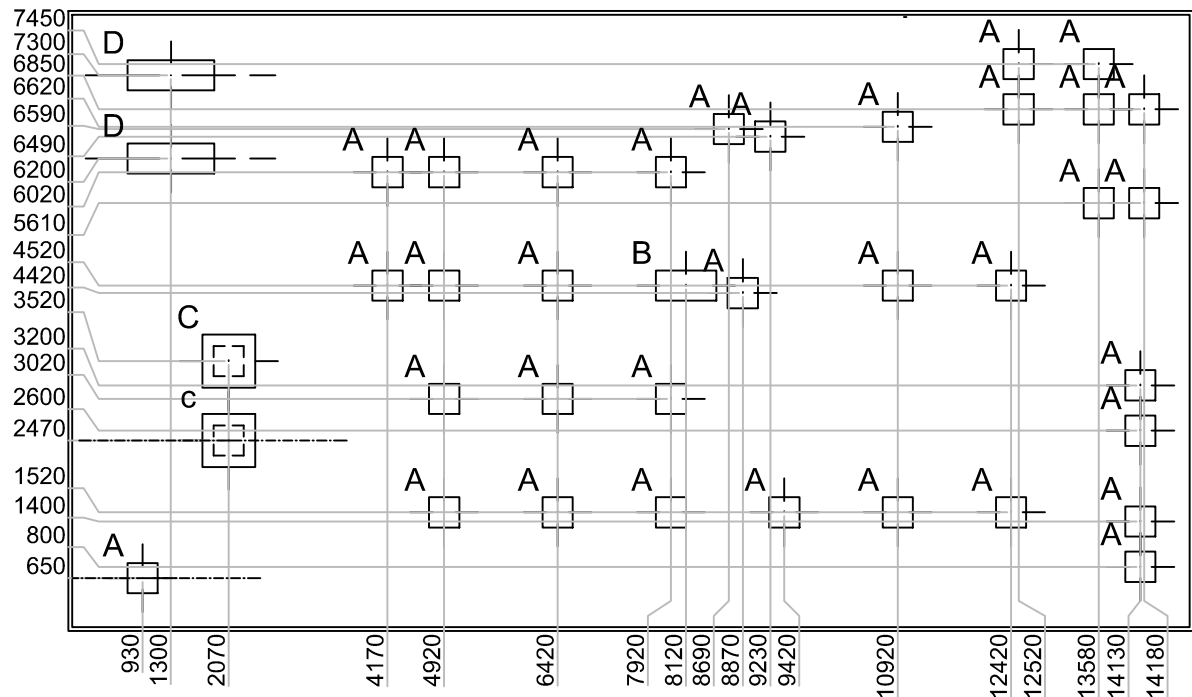
Povrch tlumící pád - dvojitý lité
povrch, horní EPDM probarvená vrstva
tl. 11 mm

Obrubník do betonového lože je 46 bm.

LEGENDA PRVKŮ

- 1 SESTAVA HRAZD 1
- 2 SESTAVA HRAZD 2
- 3 BRADLA
- 4 STALKY - 2 ks
- 5 LAVICE - 2ks
- 6 STUPŇOVANÁ LAVICE U
- 7 OTOČNÁ LAVICE L
- 8 TABULE

ZALOŽENÍ PRVKŮ



LEGENDA PATEK

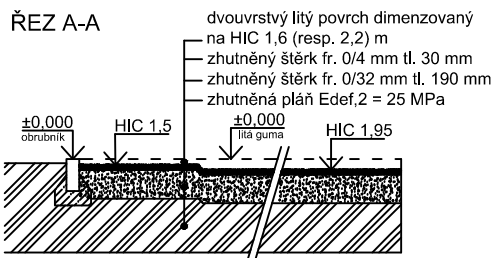
- A- Patka 400x400 mm, s.h.-0,9 m, h.h.-0,3 m
- B - Patka 800x400 mm, s.h. -0,9 m, h.h.-0,3 m
- C - Patka rozměry dle výkresu, s.h. -0,9 m, h.h. -0,3 m
- D - Patka 1150x400 mm, s.h. -0,9 m, h.h. -0,3 m

Použitý beton - C16/20.

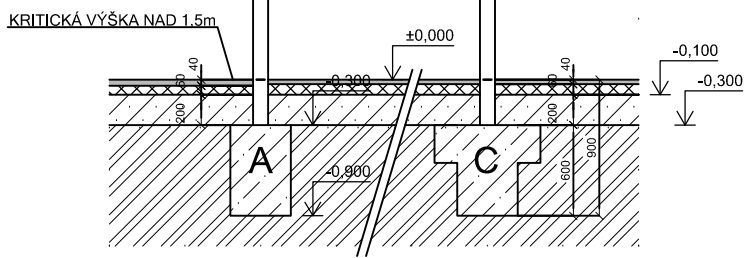
h.h. - horní hrana
s.h. - spodní hrana

±0,000 = úroveň finálního povrchu

ŘEZ A-A



KRITICKÁ VÝŠKA NAP 1,5m



±0,000 = 246,400 m n.m. Bpv

Projektant	Atelier WIK s.r.o., Rosického náměstí 6, 616 00 Brno, tel: 605 282 845, e-mail: atelier@wik.cz			
Autor návrhu	ING. ARCH. VÍT VENCOUR	Datum	06 / 2019	
HIP	ING. ARCH. DAVID KOTLÁN	Formát	A3	
Zodpovědný projektant	ING. ARCH. DAVID KOTLÁN	Stupeň	US+OHL	
Vypracoval	ING. ARCH. DAVID KOTLÁN	Č. zakázky	007 / 2019	
Kontroloval	ING. ARCH. VÍT VENCOUR	Měřítko	1:100	
Investor	Městská část Brno - Řečkovice a Mokrá Hora, Palackého nám. 11, 621 00 Brno			
Název akce				
HŘIŠTĚ PŘI ZŠ HORÁCKÉ NÁMĚSTÍ, BRNO - ŘEČKOVICE				Č. soupavy
Místo stavby PAR.Č. 4862/1, K.Ú. ŘEČKOVICE				
D.3.SO.03 WORKOUTOVÉ HŘIŠTĚ WORKOUTOVÉ HŘIŠTĚ - ROZMÍSTĚNÍ A ZALOŽENÍ PRVKŮ, DOPADOVÉ PLOCHY				Č. výkresu D.3.2.